

The scales of cooperation in a cross-border area



March 2020



Jean PEYRONY, DG Mission Opérationnelle Transfrontalière (MOT)



A **functional area** is

- related to a ***function***
(eg : water catchment area, travel to work area...)

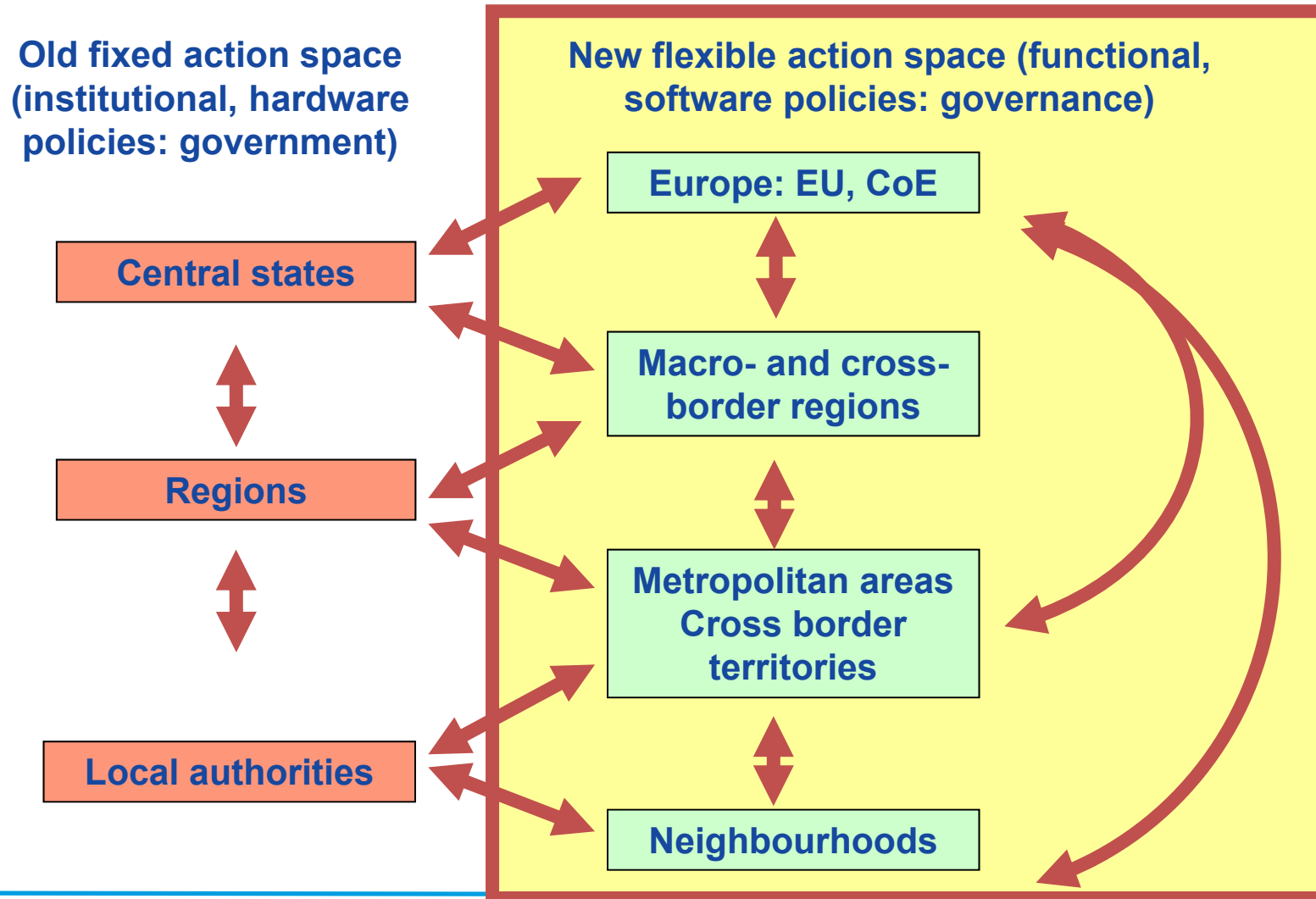
- characterized by ***interdependencies/flows, possibly across (administrative, national) borders***
(eg: functional urban area, CB agglomeration,...).

Institutional areas are limited by borders.

=> *conflict between institutional vs functional approaches*

Multi level government and governance

Adapted from EC, Cities of tomorrow, 2010



Multilevel governance (Hooghe & Marks)	Institutional areas (governance I)	Functional areas (governance II)
advantages	democratic Integrated approach of common good Cohesion based on political identity, collective interest	efficient Cohesion based on economy, networks, interdependence
disadvantages	inefficiency traps (F.Barca) Miss the reality “poverty of territorialism” (Faludi)	overlapping, complex technocratic for « anywheres », not for « somewheres » ? (Goodhart)



A way out:

Simplify complexity: involve institutions in CB governance bodies at different scales

- **Local living areas:** functions needed on a daily basis: work, shopping, basic public services... (eg : FUA is a good proxy)
- **Regional living areas :** « higher » functions – needed only at some moments of life: airport, opera, university,...
- **Macro-regions :** TEN-T, transnational river basins or mountain ranges



DE FR border





An example : the DE FR border with its Euroregions and Eurodistricts

- ***Eurodistricts deal with the local scale : Saar Moselle; Pamina; Strasbourg Ortenau; trinational Basel***
- ***Greater region and Upper Rhine deal with the regional scale***
- **No macro region, but Interreg NWE**



- For sectoral projects: use functional approach
- For territorial projects: use future objectives 5 and Governance Interreg
- No hierarchy between levels !
«Gegenstrom prinzip» (counter current princip)

In any case :

- Horizontal cooperation with neighbouring territories remains necessary
- Vertical cooperation between levels remains necessary !



THANK YOU FOR YOUR ATTENTION

Contact

38, rue des Bourdonnais
75001 Paris – France
mot@mot.asso.fr
Tél. : +33 (0)1 55 80 56 80

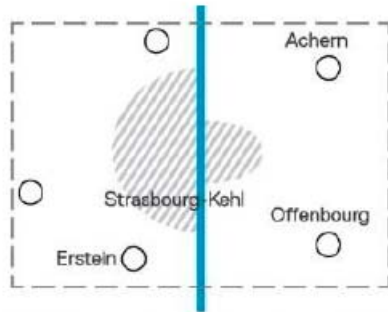
More information:

[www.espaces-
transfrontaliers.eu](http://www.espaces-transfrontaliers.eu)



Jean PEYRONY, DG Mission Opérationnelle Transfrontalière (MOT)

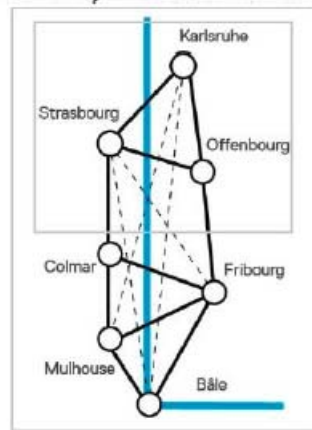
Une ambition pour chaque échelle de coopération



Proximité :

Construire les bases d'une agglomération transfrontalière reflet d'un bassin de vie « sans frontière ».

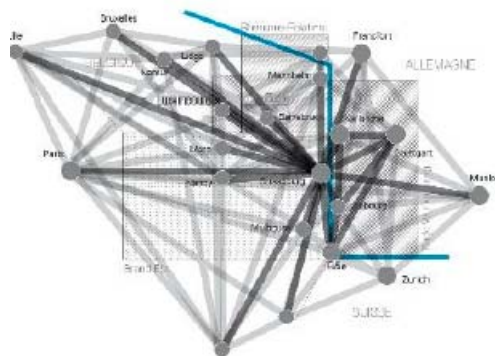
- *Cibler et surmonter des difficultés du quotidien*



Régionale :

Aborder le Rhin supérieur comme un espace métropolitain et s'inscrire plus fortement dans son fonctionnement en réseau.

- *Jouer la complémentarité avec Karlsruhe*



Macro-régionale :

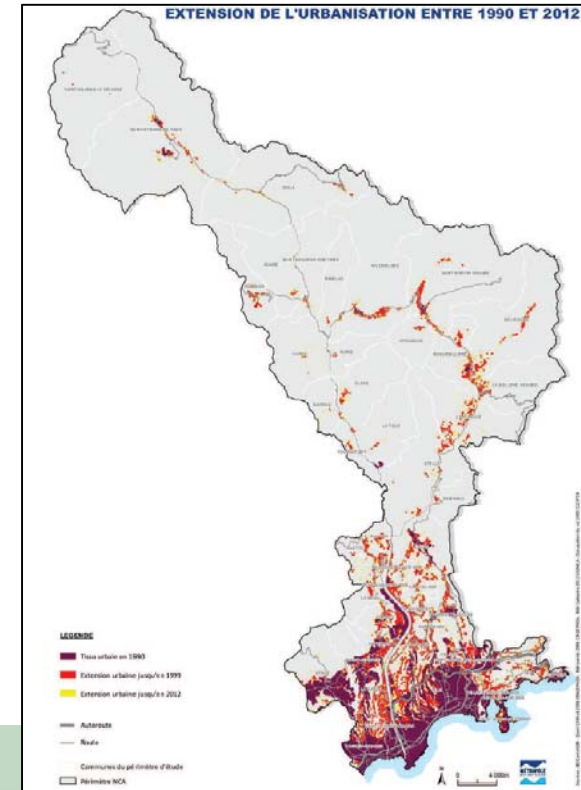
Conforter le rôle européen de la métropole et son accessibilité européenne. S'appuyer sur le Rhin supérieur pour rayonner à l'échelle internationale.

- *Renforcer notre capacité d'influence sur les corridors*



Nice and its « Schéma de coopération transfrontalière» (12/2019)

- ✓ A territory with 2 borders: Italy and Monaco
- ✓ At the cross-roads of Alps and Mediterranean
- ✓ A metropole of 500 000 inhabitants, within a FUA of one million inhabitants
- ✓ Continuous urbanisation on the coast, includes Principality of Monaco (38 000 inhabitants), and goes until San Remo.
- ✓ Partnership agreements with Genova and Torino, 26 projets Interreg, but no CB cooperation organisation (except EGTC Alpi Maritime Mercantour)





Nice and its « Schéma de coopération transfrontalière »

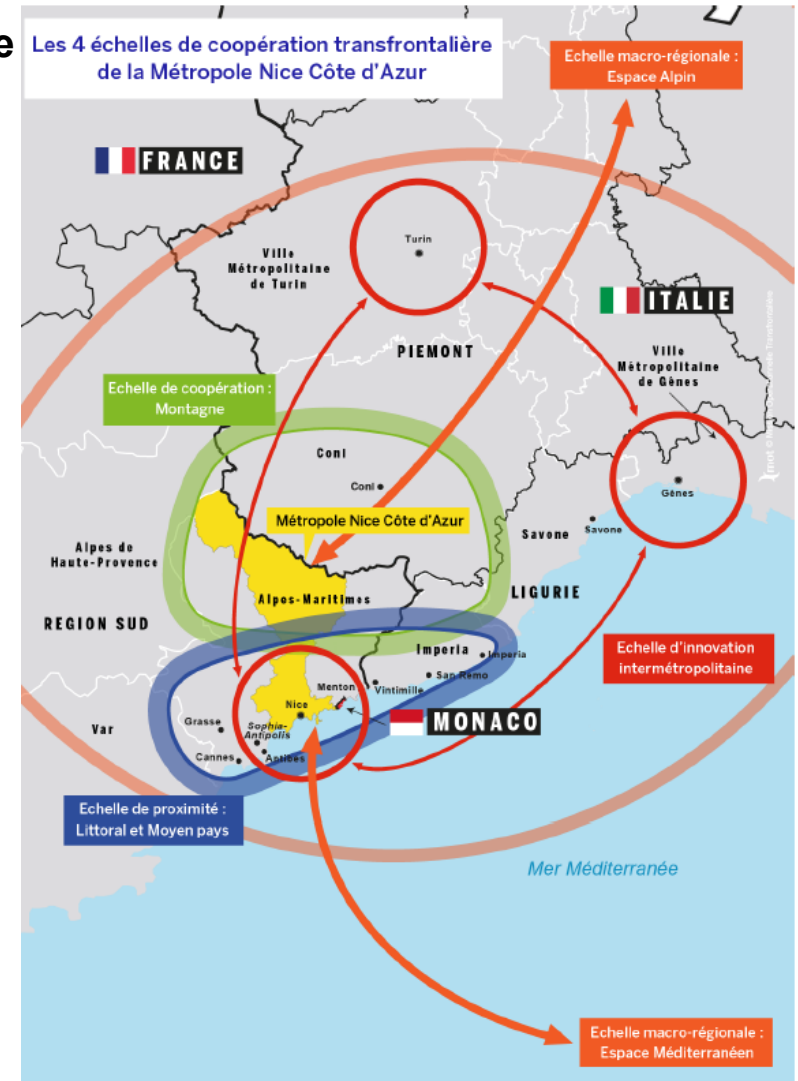




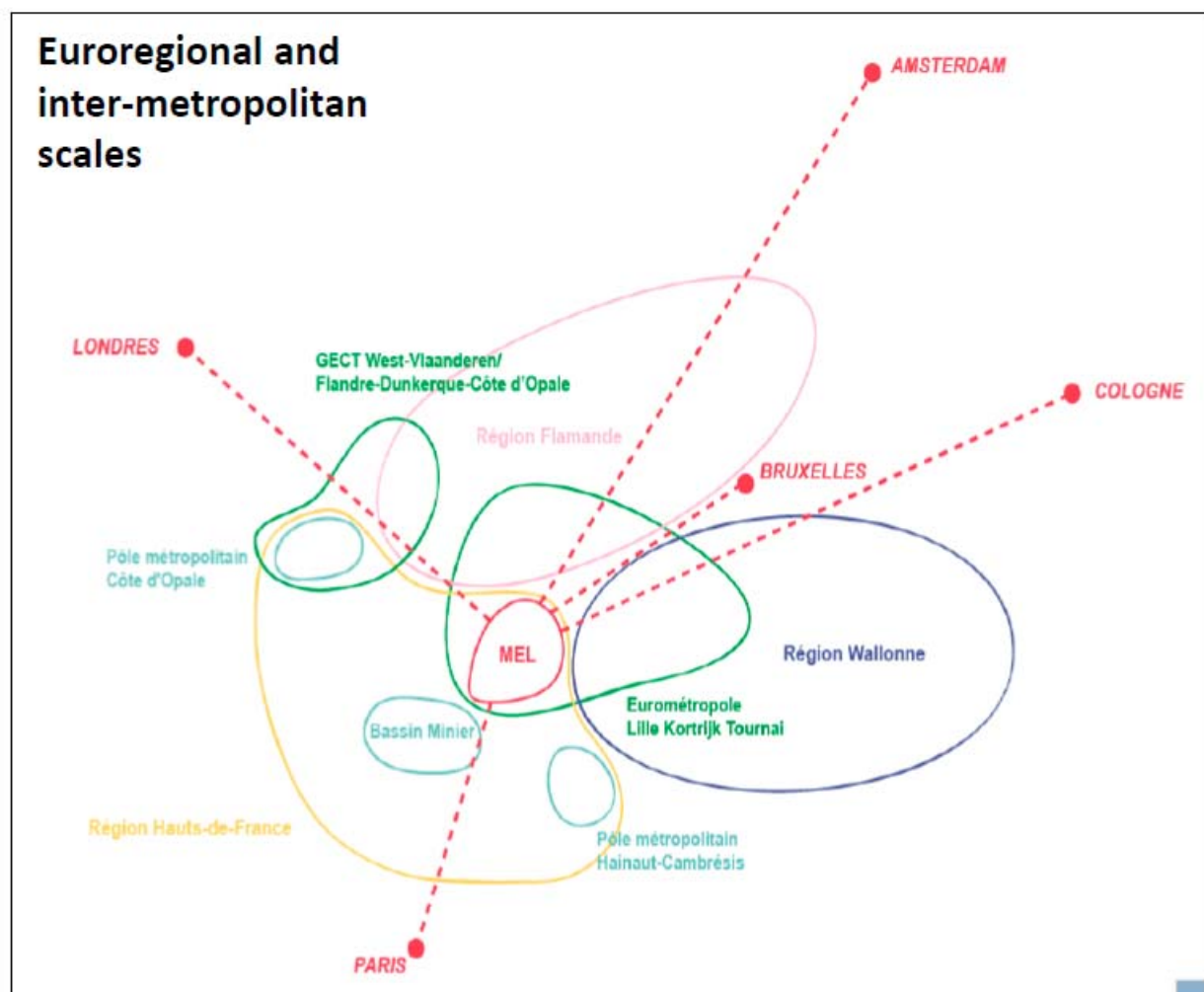
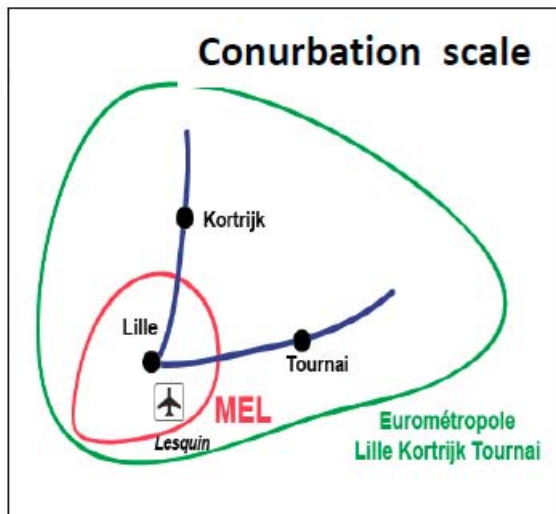
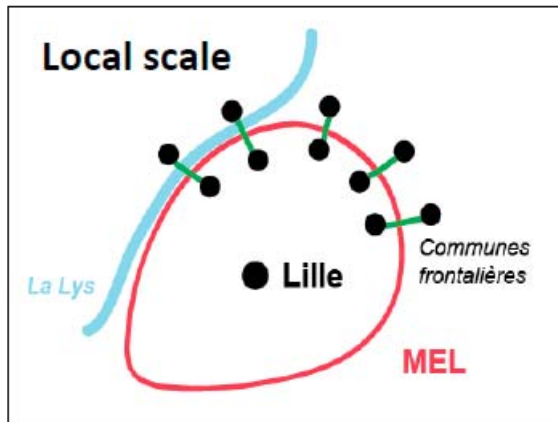
Nice and its « Schéma de coopération transfrontalière

Le SCT : a major step

- ✓ SCT = Schéma de Coopération Transfrontalière (MAPTAM act)
- ✓ Adopted in December 2019
- ✓ A multilevel strategy:
 - Proximity scale « Littoral et moyen Pays »
 - Cooperation scale : Mountain
 - Intermetropolitan innovation scale (with Torino and Genova)
 - Macroregional scale : Alps, and Mediterranea
- ✓ A strategy to reinforce on going cross border projects, and to build a new cross border dialogue.



SCT strategic framework : 4 geographic scales





Métropoles et agglomérations transfrontalières engagées dans une logique de SCT

La coopération métropolitaine transfrontalière avec les voisins de la France

Echelles	Métropole Européenne de Lille	Eurométropole de Strasbourg	Métropole Nice Côte d'Azur	Communauté d'agglomération Pays Basque
Local proximité	Frontière locale / Bande frontalière	Strasbourg-Kehl ("2 Rives")	Pourtour frontalier	Hendaye-Irun
	Conférence des Maires et Bourgmestres	Quartier des Deux Rives	Contiguïté montagnarde : GECT Parc européen Alpi Maritime-Mercantour Cap d'Ail-Monaco	Consorcio Bidassoa-Txingudi Xareta
Local métropolitain	Métropole Européenne de Lille	Eurométropole de Strasbourg	Aire urbaine de Nice	Aire urbaine de Bayonne
	Eurométropole Lille-Kortrijk-Tournai	Eurodistrict Strasbourg-Ortenau	Littoral transfrontalier Cannes-Nice-Monaco-Sanremo	Littoral transfrontalier Bayonne-San Sebastian Agglo Pays Basque + Diputacion Gipuzkoa Train TOPO San Sebastian-Hendaye Eurocité Basque
Régional / Eurorégional / Intermétropolitain	"Metropolitaine"	Collectivité européenne d'Alsace	"Eurorégional"	Eurorégion Aquitaine-Euskadi-Navarre
	Anneau urbain Dunkerque, Bruxelles, Villes belges Bassin Minier	Rhin Supérieur et son réseau de villes Strasbourg-Karlsruhe	Moitié Sud du Piémont (Province de Cuneo) Ligurie (Provinces Imperia + Savone)	Conférence Atlantique Transpyrénées
Supra / Macro-régional	Benelux	Région Grand Est	Région Sud	Région Nouvelle-Aquitaine
	Europe du Nord-Ouest	GECT Rhin-Alpes Europe du Nord-Ouest	Arc latin, Autoroutes de la mer Espace Alpin, SUERA, Med	Communauté de travail des Pyrénées SUDOE Villes Arc Atlantique